

Спеціальна загальноосвітня школа «Надія» м. Києва



Нове Положення про атестацію педагогічних працівників. Які зміни?

*Заступник директора з
навчально-виховної роботи
Абарбарчук В.В.*

Що таке атестація?

Атестація педагогічних працівників - це система заходів, спрямована на всебічне комплексне оцінювання їх педагогічної діяльності, за якою визначаються відповідність педагогічного працівника займаній посаді, рівень його кваліфікації, присвоюється кваліфікаційна категорія, педагогічне звання.



- ✓ Закони України “Про освіту” (статті 50, 59) та “Про повну загальну середню освіту” (статті 48, 51);
- ✓ постанова Кабінету Міністрів України від 21 серпня 2019 р. № 800 “Деякі питання підвищення кваліфікації педагогічних і науково-педагогічних працівників” (далі – постанова № 800);
- ✓ Положення про атестацію педагогічних працівників, затверджене наказом Міністерства освіти і науки України від 09 вересня 2022 року № 805 (чинне з 01 вересня 2023 року).



Продовжують діяти такі норми:

- раніше присвоєні кваліфікаційні категорії, педагогічні звання педагогів є дійсними до атестації, проведеної за новим Положенням;
- педагогічні працівники, які працюють у закладах освіти та мають вищу освіту за спеціальностями, що не відповідають навчальним предметам або педагогічній діяльності за посадою, вважаються такими, що мають відповідну посаді професійну кваліфікацію та атестуються як такі, що мають відповідну освіту;
- проходження успішної сертифікації та наявність чинних сертифікатів (один раз протягом його дії) зараховується як проходження чергової (позачергової) атестації із присвоєнням/збереженням кваліфікаційної категорії, педагогічного звання;
- мінімальний загальний обсяг підвищення кваліфікації педагогічних працівників закладів загальної середньої, професійно-технічної освіти впродовж п'яти років становить не менше 150 годин (5 кредитів ЄКТС).

Загальні засади

▶ Проміжок часу між проходженням педагогічним працівником попередньої та наступної атестації (міжатестаційний період) не може бути меншим за три роки, крім випадків позачергової атестації за ініціативи педагогічного працівника.

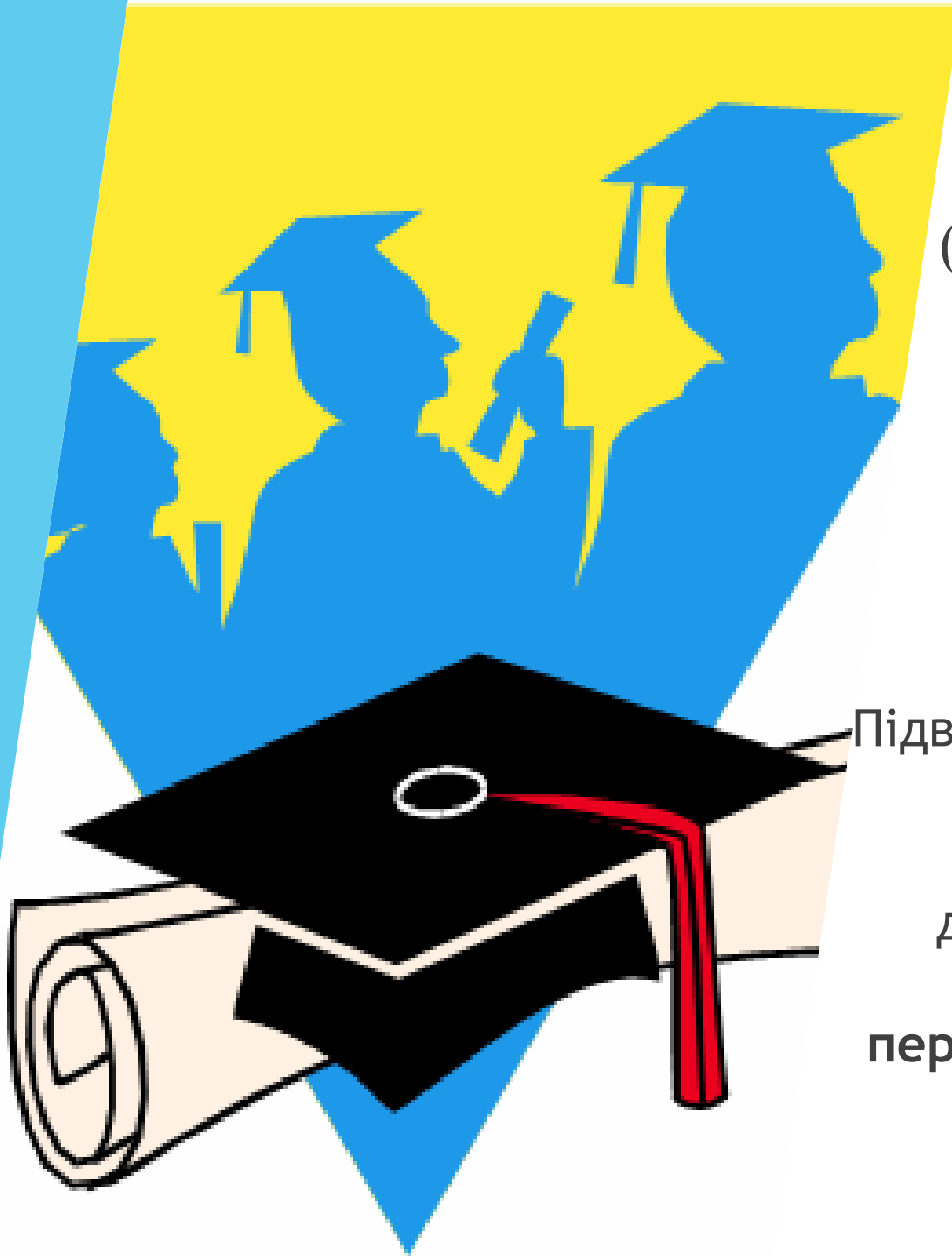
▶ До цього періоду не включається:

- час перебування в соціальних відпустках;
- навчання у закладах вищої освіти;
- період, на який переноситься атестація.

Підвищення кваліфікації є необхідною умовою атестації

проводиться в міжатестаційний період відповідно до законодавства. До загального обсягу за останні 5 років

перед атестацією включаються всі години підвищення кваліфікації незалежно від суб'єкта підвищення кваліфікації, виду, форми чи напрямку.



Яка може бути атестація?



Атестація педагогічного працівника є обов'язковою та може бути черговою або позачерговою.

Планова атестація має проводитись:

- ▶ не раніше ніж через рік після призначення на посаду;
- ▶ не менше одного разу на п'ять років. Проте у разі тимчасової непрацездатності педагогічного працівника або інших обставин, що не залежать від його волі та перешкоджають проходженню ним атестації, за рішенням відповідної атестаційної комісії вона може бути перенесена до припинення таких обставин, але не більше ніж на один рік зі збереженням раніше присвоєної кваліфікаційної категорії (педагогічного звання).



Як можна подати документи?

Згідно з Положенням можна подавати до атестаційної комісії документи:

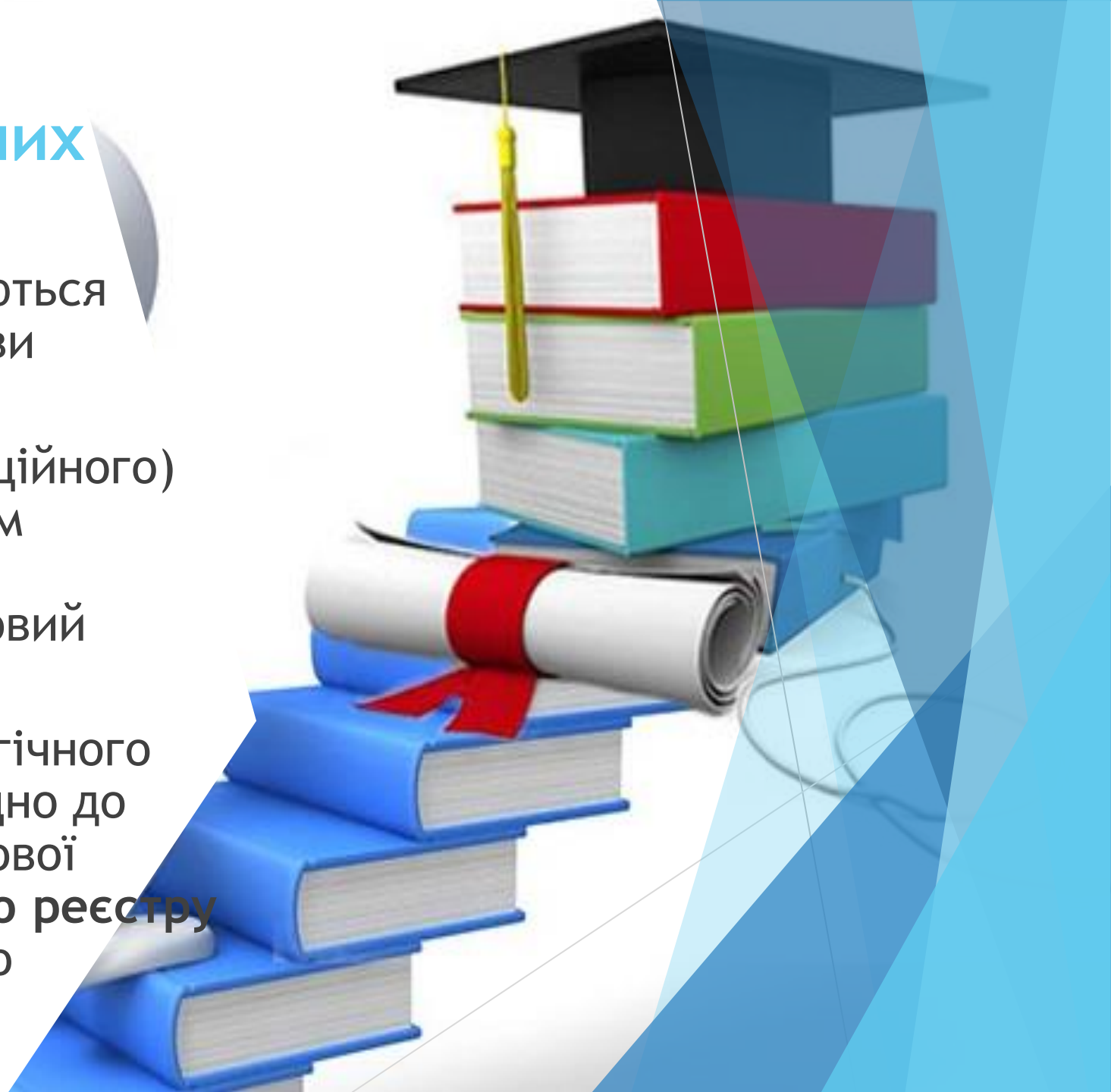
- ▶ в паперовій формі;
- ▶ в електронній формі (кожен документ в окремому файлі у форматі PDF). Вони надсилаються на адресу електронної пошти, попередньо визначеною атестаційною комісією, з підтвердженням про отримання.



Які основні вимоги для присвоєння кваліфікаційних категорій?

Кваліфікаційні категорії присвоюються педагогічним працівникам за умови наявності в них:

- освітнього (освітньо-кваліфікаційного) рівня, підтвердженого відповідним документом про освіту (освітньо-науковий/освітньо-творчий, науковий ступінь - відповідним дипломом);
- стажу роботи на посаді педагогічного працівника (визначається відповідно до даних його особової справи, трудової книжки, відомостей з **Державного реєстру загальнообов'язкового державного соціального страхування** тощо).



Які можуть присвоюватись/підтверджуватись категорії?

- ▶ «спеціаліст» (освітній рівень педагога - фаховий молодший бакалавр, молодший бакалавр, бакалавр чи магістр);
- ▶ «спеціаліст другої категорії» (освітній рівень педагога - молодший бакалавр, бакалавр чи магістр, стаж - не менше 3-х років);
- ▶ «спеціаліст першої категорії» (освітній рівень педагога - бакалавр, магістр, стаж - не менше 5 років);
- ▶ «спеціаліст вищої категорії» (освітній рівень педагога - магістр, стаж - не менше 7 років).



Чи може бути присвоєна без дотримання послідовності кваліфікаційна категорія?

Так. Тим, хто:

- ▶ має науковий ступінь та стаж роботи на посаді не менше 1 року (може бути присвоєна категорія «спеціаліст вищої категорії»);
- ▶ не має педагогічної освіти, але має стаж роботи в одній із галузей економіки (крім освітньої) та працює на посаді педагогічного працівника («спеціаліст другої категорії» - за наявності не менше 2 років стажу роботи, «спеціаліст першої категорії» - не менше 5 років, «спеціаліст вищої категорії» - не менше 7 років).



Які вимоги до присвоєння (підтвердження) педагогічних звань?



Педагогічні звання присвоюються (підтверджуються) педагогічним працівникам, які мають кваліфікаційну категорію «спеціаліст першої категорії» та «спеціаліст вищої категорії» й демонструють високі професійні досягнення, зокрема:

- впровадження і поширення методики компетентнісного навчання та нових освітніх технологій;
- надання професійної підтримки та допомоги педагогічним працівникам (здійснення супервізії);
- участь у процедурах і заходах, пов'язаних із забезпеченням якості освіти та впровадженням інновацій, педагогічних новацій і технологій у системі освіти;
- переможці, лауреати всеукраїнських, міжнародних фахових конкурсів;
- підготовка переможців всеукраїнських, міжнародних олімпіад, конкурсів, змагань, тощо.

Як відбувається атестація, якщо педагогічне навантаження з декількох предметів?

► Атестація проводиться з того предмета, який викладається за спеціальністю, але необхідною умовою є підвищення кваліфікації з навчальних предметів, які є обов'язковими для вивчення згідно з освітньою програмою закладу освіти. Присвоєна кваліфікаційна категорія поширюється на все педагогічне навантаження.

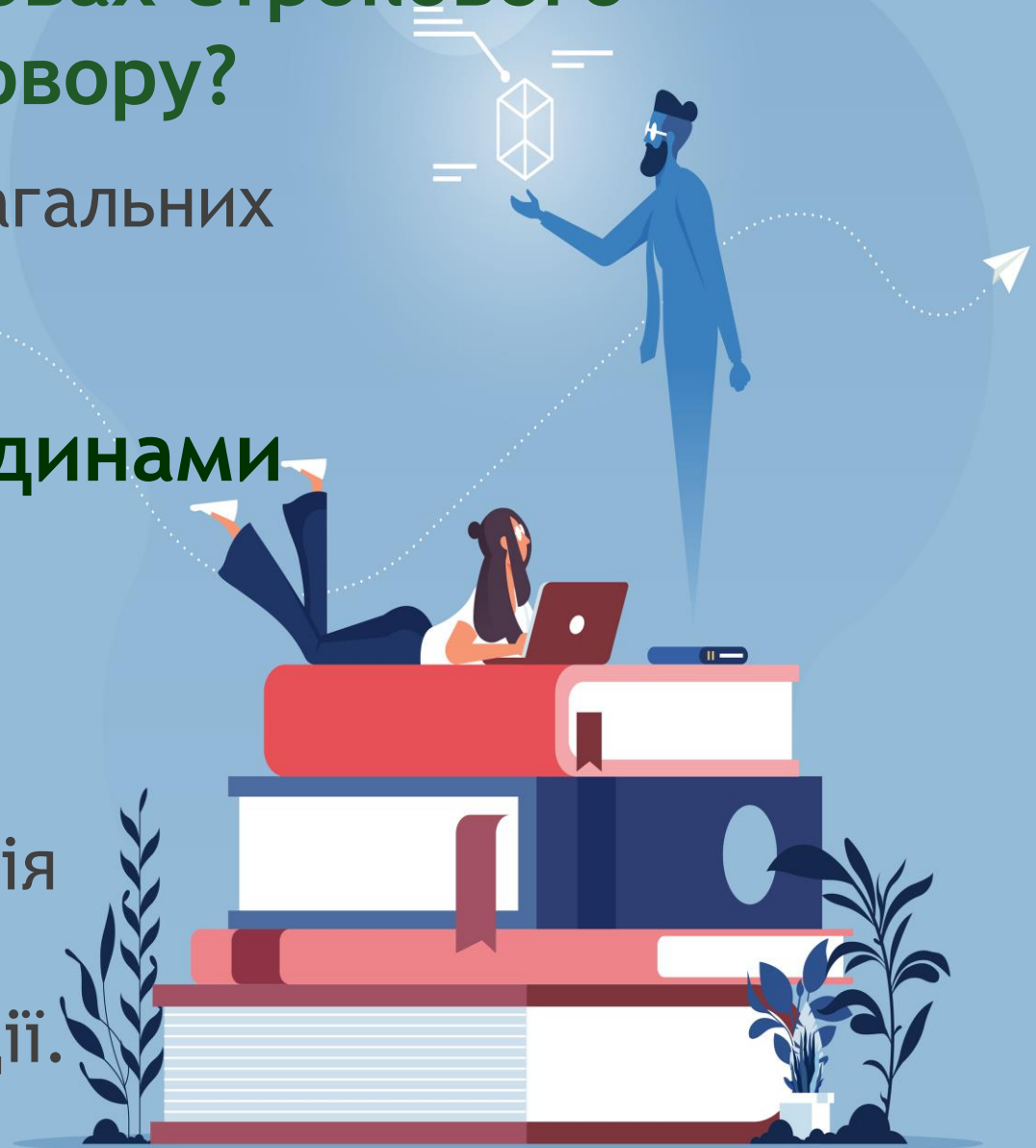


Як атестуватись, якщо працюю за сумісництвом або на умовах строкового трудового договору?

- ▶ Такі педагоги атестуються на загальних підставах.

Якщо мене довантажили годинами з інших предметів в міжатестаційний період?

Присвоєна кваліфікаційна категорія поширюється на все педагогічне навантаження до чергової атестації.



Якщо успішно пройти сертифікацію?

- ▶ Вона зараховується (один раз протягом строку дії сертифіката) як проходження чергової або позачергової атестації, що проводиться за ініціативи педагогічного працівника.



- ▶ Присвоюється відповідна кваліфікаційна категорія та/або педагогічне звання без урахування тривалості міжатестаційного періоду, вимог до освітнього рівня та стажу й без проведення будь-яких заходів, пов'язаних із вивченням і оцінюванням його діяльності та професійних компетентностей.

Якщо перейду на іншу педагогічну посаду або з одного закладу до іншого, або є перерив у роботі на педагогічній посаді (незалежно від тривалості перерви)?

- ▶ Тоді зберігаються кваліфікаційні категорії та педагогічні звання, присвоєні за результатами останньої атестації, а наступна здійснюється не пізніше ніж через два роки після прийняття на роботу;
- ▶ Присвоюється відповідна кваліфікаційна категорія та/або педагогічне звання без урахування тривалості міжатестаційного періоду, вимог до освітнього рівня та стажу й без проведення будь-яких заходів, пов'язаних із вивченням і оцінюванням діяльності та професійних компетентностей.



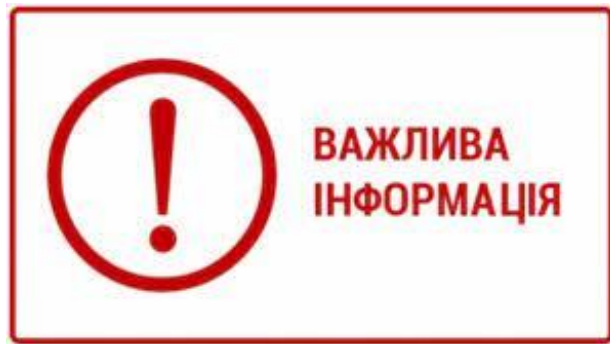
Чи можна атестуватись позачергово?

Підставами для проведення позачергової атестації може бути ініціатива:

- ▶ 1. керівника закладу освіти у разі зниження якості його педагогічної діяльності;
- ▶ 2. педагога, освітній рівень та стаж роботи якого відповідає вимогам, за наявності однієї з таких умов:
 - ▶ • визнання його переможцем, лауреатом фінальних етапів всеукраїнських, міжнародних фахових конкурсів;
 - ▶ • наявність освітньо-наукового/освітньо-творчого, наукового ступеня;
 - ▶ • успішне проходження сертифікації.



Потрібно врахувати!



Інформація про проведення чергової та позачергової атестації оприлюднюється на вебсайті закладу освіти не пізніше п'яти робочих днів з дня прийняття відповідного рішення атестаційною комісією. Протягом наступних 5 робочих днів з дня оприлюднення педагогічний працівник може подати до атестаційної комісії документи, що, на його думку, свідчать про педагогічну майстерність та/або професійні досягнення.

У разі виникнення питань до педагогічного працівника, зокрема пов'язаних з поданими ним документами, атестаційна комісія може запросити його на своє засідання, в тому числі в режимі відеоконференцзв'язку.

Якщо я не можу з'явитись на засідання атестаційної комісії?

У випадку неявки за наявності об'єктивних обставин, що не залежать від Вашої волі та перешкоджають проходженню атестації, атестаційна комісія проводить засідання за Вашої відсутності.

Представляти Ваші інтереси можуть інші представники за письмовою довіреністю чи договором доручення, оформленими відповідно до вимог законодавства, з пред'явленням документа, що посвідчує особу.

Чи можна оскаржити рішення атестаційної комісії?

У разі незгоди з рішенням атестаційної комісії I чи II рівнів **Ви маєте право упродовж 7 робочих днів** з дати отримання атестаційного листа подати апеляцію до атестаційної комісії вищого рівня. Вона подається шляхом направлення апеляційної заяви за формою (додаток 4 до Положення), до якої додаються копії:

- ▶ • атестаційного листа, виданого атестаційною комісією, рішення якої оскаржується;
- ▶ • документів, що подавалися до атестаційної комісії, рішення якої оскаржується (у разі їхнього подання).

Апеляційна заява з додатками подається у паперовій та/або електронній формі на визначену атестаційною комісією адресу електронної пошти (з підтвердженням отримання) у сканованому вигляді (формат PDF).

Чи можу я перенести атестацію?

- ▶ **Так.** У разі тимчасової непрацездатності або настання інших обставин, що не залежать від Вашої волі та перешкоджають проходженню атестації, проведення атестації або окремих засідань атестаційної комісії має бути перенесено за рішенням відповідної атестаційної комісії до припинення таких обставин, але не більше ніж на один рік. У такому випадку за Вами зберігається раніше присвоєна кваліфікаційна категорія(педагогічне звання) до проходження атестації.



Інформаційна підтримка

E-mail:
info@nadiya.kiev.ua



(+38)044-456-04-26

Наказ МОН від 09.09.2022
р. № 805 “Про
затвердження Положення
про атестацію педагогічних
працівників”